

Informace o změně tratí na letišti Praha/Vodochody

WEF 28 DEC 2023

Aero



Úvod



Vážení zákazníci,

velice si vážíme vašeho zájmu o využívání letiště a ATS Praha/Vodochody.

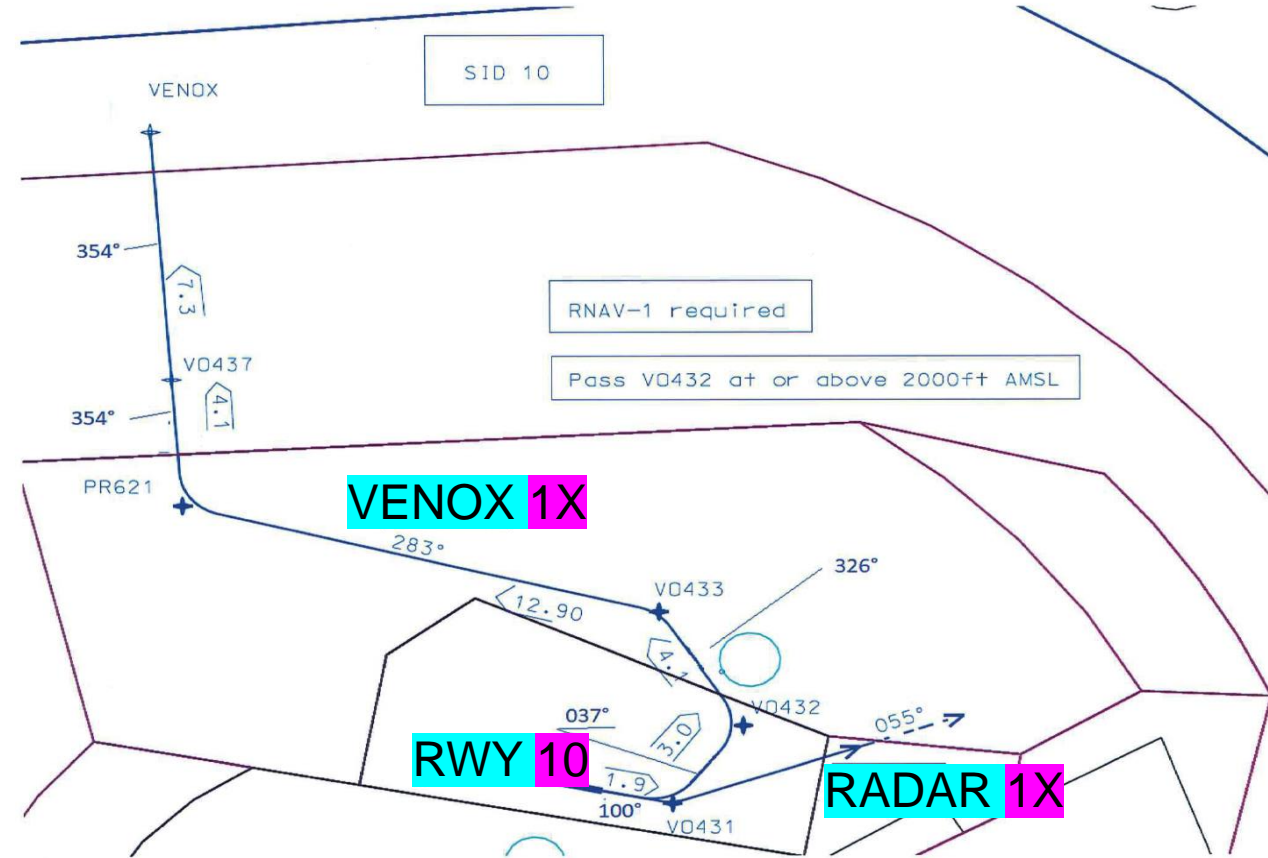
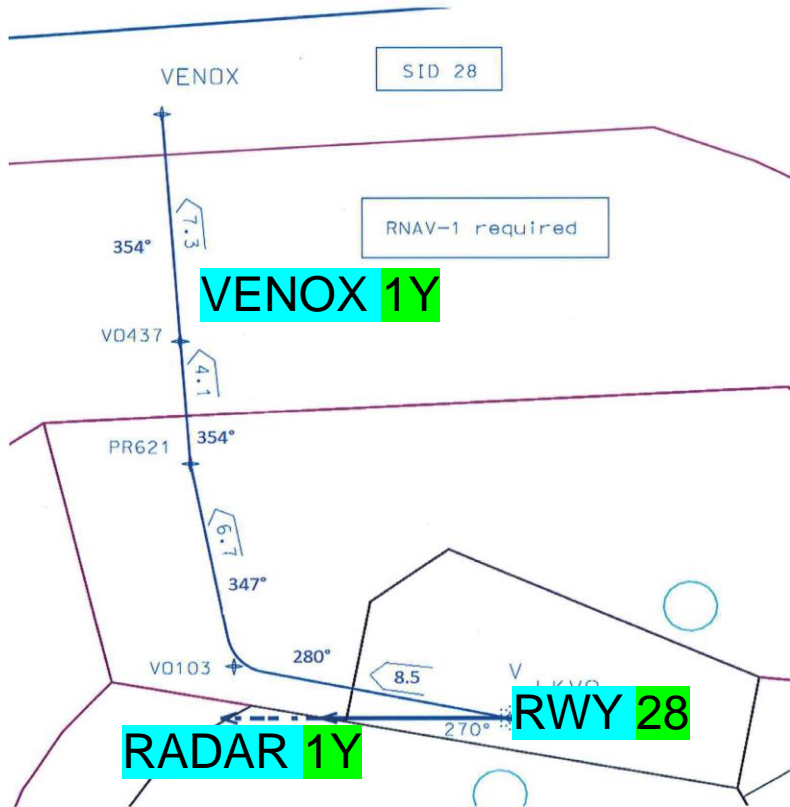
Přečtěte si prosím informace o nových tratích na LKVO.

Nové SID na VENOX



- Konstruovány za účelem snížení potřeby koordinace mezi APP Praha a TWR LKVO tím, že provoz na trati umožní „podletění“ pražského provozu.
- Pro všechny kategorie letadel, které mohou využít LKVO.
- Jsou v horizontálních hranicích TMA LKVO, Praha a v CTA 1 Praha
- V souvislosti s touto změnou dochází k přejmenování stávajících SID (dosud ~~RADAR1A/1B~~)

Nové SID na VENOX

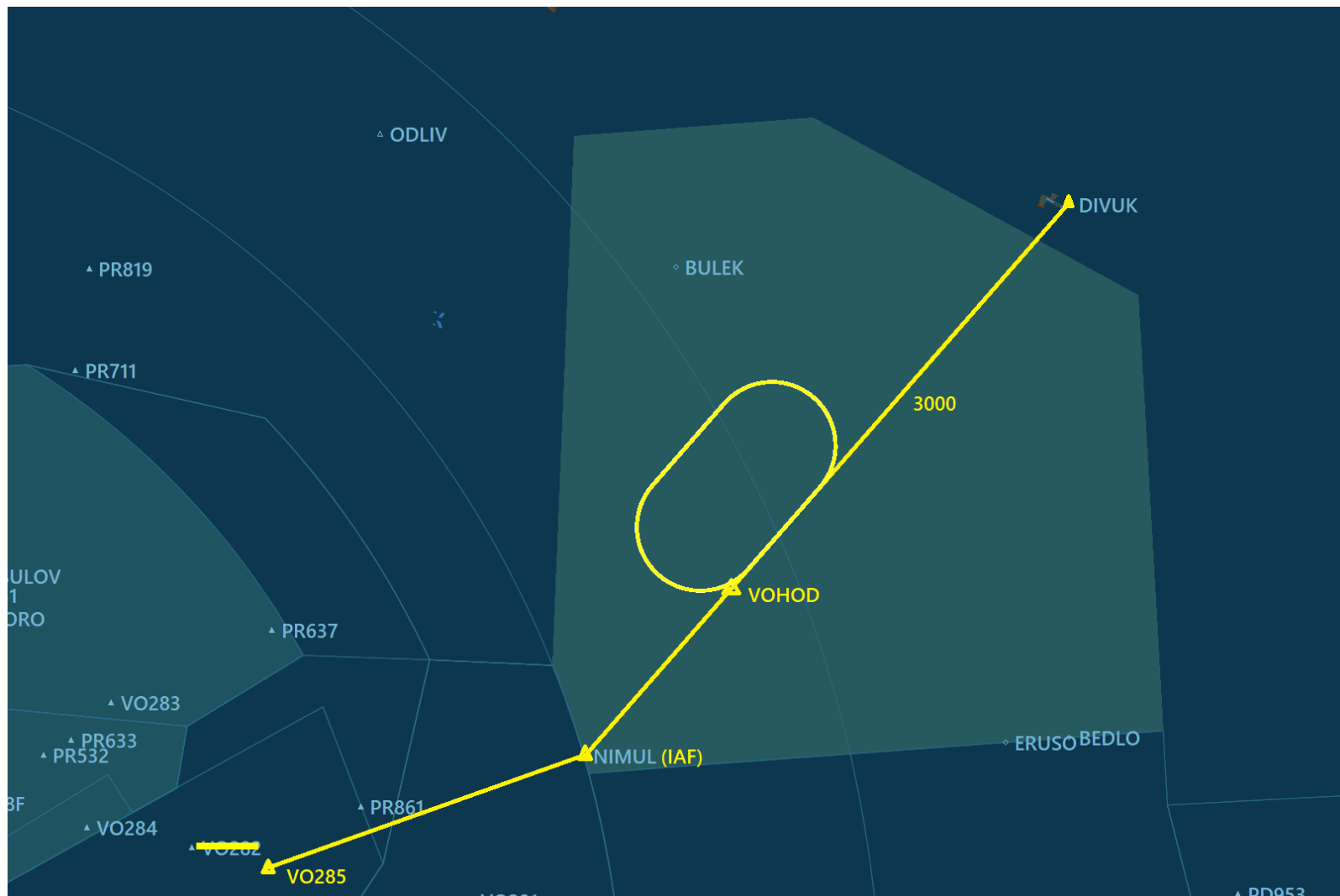


Nová STAR DIVUK1Z



- Konstruovaná pod TMA Praha.
- Plánována pro tovární letadla vracející se z LKTRA za špatného počasí (IMC) nebo nouze.
- Trať **nebude možné** naplánovat pro letové plány IFR ARR na LKVO.
- ATCo LKVO může, po koordinaci s okolními stanovišti, přidělit tuto trať podle provozní situace (či na žádost pilota) i jinému, než továrnímu provozu.
- Na trati bude publikován **nový bod VOHOD** s vyčkávacím obrazcem
- **Nový bod VO285**, **zrušení** bodu ~~VO282~~

Nová STAR DIVUK1Z



Snížení minimálních výšek



- Snížení minimální výšky na trati přístrojového přiblížení přes bod EKROT z 3100 ft na 3000 ft
 - Přiřazeno ke změně navigačních postupů jako oprava.
 - Tato změna odstraní schod po EKROTu.
- Snížení traťové výšky na STAR od GOLOP z 5000 ft (4000 ft) na 3000 ft
 - Vedení trati pod TMA Praha.
 - Snížení koordinace a urychlení letového provozu.

Nová mapa ATCSMA LKVO



- Novým horizontální členěním ATCSMA získá stanoviště ATS LKVO:
 - možnost vektorovat na konečné přiblížení RWY 28 v zimním období na výšce počátečního přiblížení. Zjednodušení frazeologie a postupu ATCo. Snížení pracovní zátěže pilota i ATCo.
 - možnost vektorovat v blízkosti TMA LKVO pod pražským provozem. Snížení potřeby koordinace. Snížení zátěže ATCo.
 - možnost vektorovat v zimním období mezi LKTRA62 a TMA LKVO na hodnotách pod pražským provozem. Snížení potřeby koordinace. Urychlení IFR provozu do/z LKTRA62.

Nová mapa ATCSMA LKVO



Rozdělení map přístrojových přiblížení pro kategorie letadel A, B a zvlášt' C – ILS28



- ILS 28 se dělí na ILS Y (kategorie A, B) a ILS Z (kategorie C).
- Požadavek leteckých škol, aby z důvodu vybavení výcvikových letadel u nejčastěji používaných přiblížení byly publikovány mapy IAC zvlášt'.
- To rozdělení je již aplikováno v současných mapách IAC pro postupy nezdařeného přiblížení.

Další změny



- Zrušení IAF ~~OKL~~ (nepoužívá se).
- Snížení minim (OCA/OCH o cca 50 až 100 ft) IAC (revize konstruktérem trati).
- Změny magnetických směrů ve všech mapách LKVO – oprava údajů v důsledku změny magnetické deklinace.

Děkujeme za pozornost a naslyšenou na frekvenci!

V případě dotazů k zaváděným změnám se na nás neváhejte obrátit!

Jaroslav Vágner, vedoucí ANS
jaroslav.vagner@aero.cz

The logo for Aero, featuring the word "Aero" in a stylized, blue, cursive font.